

FOTO ORIGINAL



Photoshop CS (MacOS e Windows)

# A caixa de filtros

Filtros de cor e uma ferramenta que faz magia em altas-luzes e sombras surgem no Photoshop.

POR ÂNGELA RODRIGUES E ISABEL PINTO FOTOS JOSÉ ANTUNES

Os tradicionais filtros da fotografia chegam agora ao Photoshop, com a versão CS, abrindo novas possibilidades de correcção das imagens. Ao mesmo tempo o comando Shadow & Highlight abre um novo universo de possibilidades, sugeridas aqui, para quem ainda não teve hipótese de experimentar o programa. Faça download da versão de teste e por 30 dias descubra o que a Adobe fez no programa.

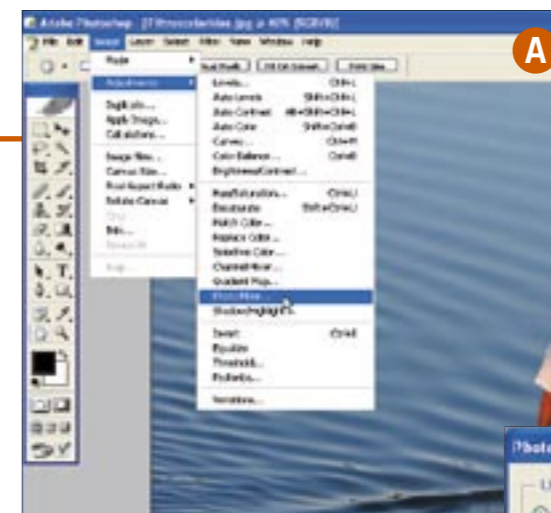


**NOTA:**

- Devido à existência de utilizadores do programa, em português e em inglês, optamos por colocar os termos nas duas línguas.
- O programa Adobe Photoshop funciona de forma semelhante tanto em Windows como em ambiente MacOS. Apenas variam alguns atalhos. Nos nossos exercícios e explicações, colocamos sempre, em primeiro lugar, a tecla para Mac e, depois, a tecla para Windows. Por exemplo, o atalho para copiar é: ⌘/Ctrl + C; isto quer dizer que, se estiver a trabalhar em Macintosh usará em simultâneo as teclas [⌘] + C, enquanto um utilizador de Windows deve premer as teclas [Ctrl] + C. Como regra geral, pode dizer-se que tudo o que em Macintosh se faz com a tecla do Comando, ou maçã [⌘], se faz da mesma forma em Windows, mas usando a tecla do Control [Ctrl].

## FILTROS COLORIDOS

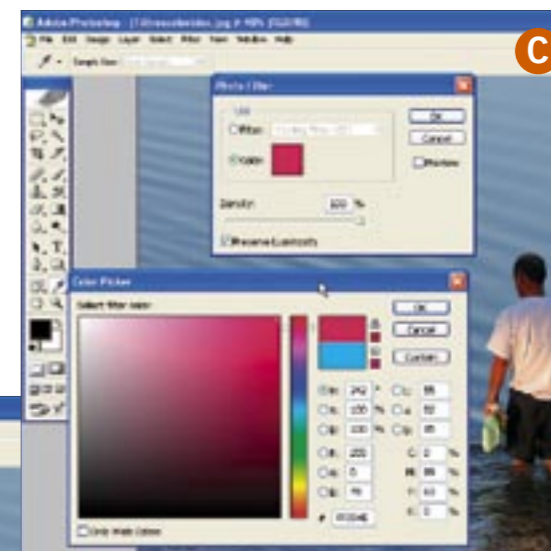
O comando Photo Filter/Filtro de Fotos, vem permitir aplicar na imagem os tradicionais filtros fotográficos para ajustar o equilíbrio e temperatura de cores. Faltam, todavia, os filtros correspondentes às gelatinas usadas em estúdio (como oferece o programa Picture Window Pro, pioneiro no uso desta funcionalidade), deixando ao utilizador a tarefa – e liberdade – de criar os filtros de que necessite.



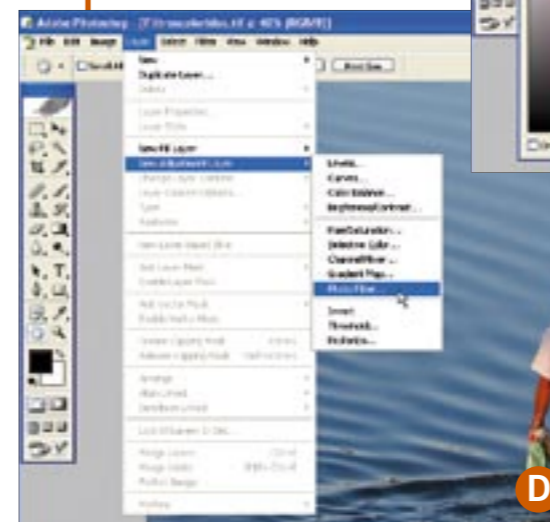
1 Estes filtros podem ser aplicados directamente na imagem, através do menu Image > Adjustments > Photo Filter / Imagem > Ajustes > Filtro de Fotos, ou – para maior versatilidade – através de uma camada de ajuste, que permite alterações posteriores. **A**



2 Active a opção Color/Cor para especificar uma cor para um filtro de cores personalizado. **B**



3 Para ajustar a intensidade da cor aplicada à imagem, use a opção Density/Densidade. Uma densidade mais alta aplica um ajuste de cor mais intenso. Para que a imagem não fique escura, active a opção Preserve Luminosity/Preservar Luminosidade. **C**



4 Opcionalmente, se preferir usar o filtro em camada separada, antes de começar vá ao menu Layer > New Adjustment Layer > Photo Filter /Camada > Nova Camada de Ajuste > Filtro de Fotos. **D**



5 O filtro Wratten 85, muito usado na fotografia tradicional, introduz na foto ao lado um tom quente que a modifica totalmente. A caixa de filtros do Photoshop CS oferece quatro filtros herdados da fotografia tradicional, permitindo introduzir tons quentes (gama 81 e 85) ou frios (80 e 82) nas imagens. **E**

FOTO ORIGINAL



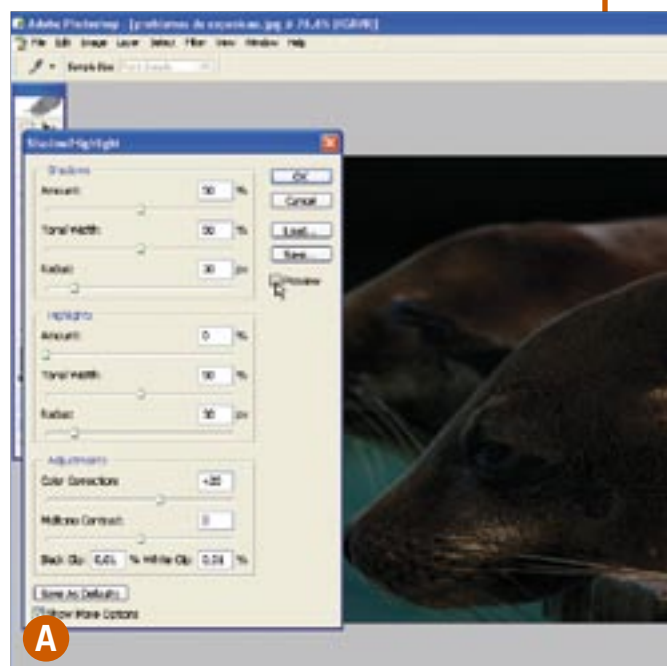
## CORRIGIR PROBLEMAS DE EXPOSIÇÃO

O novíssimo comando Shadow/Highlight/Sombra/Realce, vem responder a um velho anseio dos fotógrafos: poder ajustar, separadamente, os tons escuros e as altas luzes, sem precisar de recorrer a qualquer tipo de selecção! Permite ainda controlar o contraste de Tons Médios e as opções Recorte de Preto e Recorte de Branco, ajustando o contraste geral da imagem.

**1** Tal como o comando explicado anteriormente, também este pode ser aplicado directamente na imagem, através do menu Image > Adjustments > Shadow/Highlight/Imagem > Ajustes > Sombra/Realce, ou através de uma camada de ajuste, para poder ser alterada em qualquer momento. Neste caso, vá ao menu Layer > New Adjustment Layer > Shadow/Highlight/Camada > Nova Camada de Ajuste/Sombra/Realce.

**2** Para ter acesso a um controlo mais preciso e fazer ajustes adicionais, active o campo Show More Options/Visualizar Mais Opções. **A**

**3** Ajuste a intensidade de correcção das sombras e dos tons claros. Valores elevados aclaram as sombras e escurecem os tons claros.

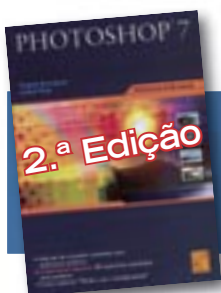


### No próximo mês:

Saiba mais sobre algumas das novas funcionalidades do Photoshop CS.

O nosso endereço electrónico continua à disposição de todos os leitores para nos colocarem as suas dúvidas e sugerirem temas que gostariam de ver explicados nestas páginas.

Até ao próximo mês... com boas imagens.



Ângela Rodrigues e Isabel Pinto são autoras do livro "Photoshop 7 – Referência Profissional"; editado pela FCA, que os nossos assinantes podem obter com desconto através do Clube do Assinante (veja pág. 102). Além de trabalharem em pré-impressão, as autoras dão formação em software de design gráfico: Photoshop, InDesign, Illustrator, PageMaker, Freehand e QuarkXPress.

Para saber mais sobre estes cursos visite a página: [www.centrodigital.no.sapo.pt](http://www.centrodigital.no.sapo.pt)

que contém ainda muitas dicas úteis. Para expor dúvidas, fica o endereço electrónico das autoras: [angelisabel@netcabo.pt](mailto:angelisabel@netcabo.pt)