

Criação de Gráficos em Illustrator

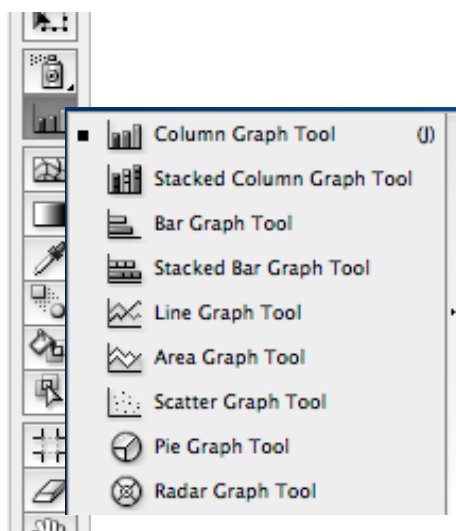
Pergunta:

Preciso de construir alguns gráficos, e creio que isso se pode fazer no Illustrator, mas não me lembro como. Pode ajudar-me?

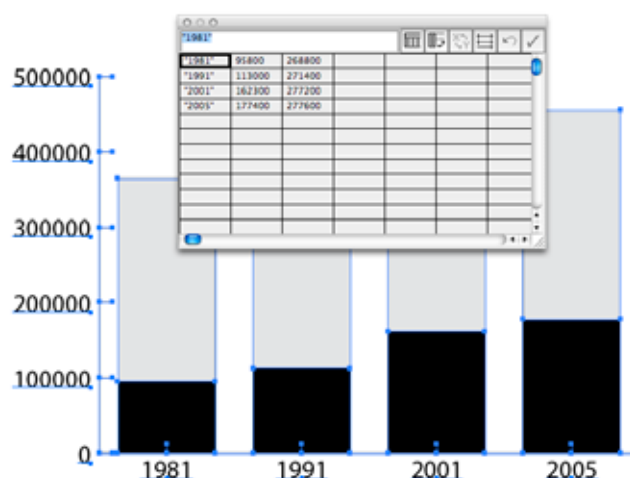
Resposta:

Siga os passos abaixo e penso que será fácil:

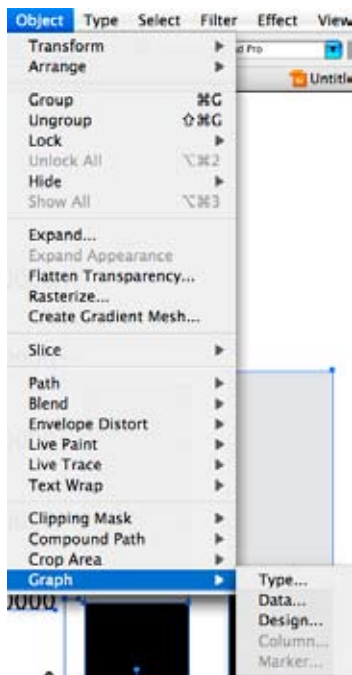
1. Na Barra de Ferramentas, active a ferramenta para fazer gráficos, com a opção de Gráfico pretendida:



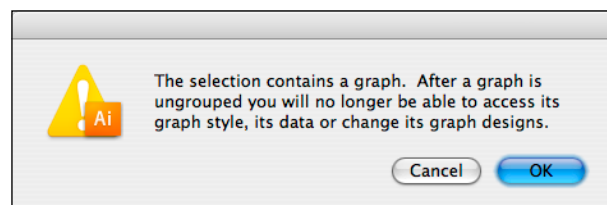
2. Arraste com a ferramenta para criar a área do gráfico. Surge uma grelha para introduzir os valores. Se estes valores já existirem em Excel ou outra aplicação pode fazer-se Copy/Paste.
3. Introduza os valores e faça clique no símbolo de activação, no canto superior direito, para ver o gráfico construído em fundo. Note que os valores que são legendas (como é o caso dos anos, neste exemplo) devem ser escritos entre aspas, para se distinguirem dos valores que constroem o gráfico. Quando estiver bem, pode fechar esta janela.



Nota: quando os gráficos são de colunas a 1.ª célula não pode levar texto tem de ficar em branco (é como se fosse o 0 horizontal e vertical.)



4. Depois de completar o gráfico, se pretender fazer alterações nos dados do gráfico, deve ir ao menu Object > Graph > Data. Se pretender alterar o tipo de gráfico (em vez de gráfico de colunas, ser de linhas ou queijo, etc., deve escolher Type, no mesmo menu Object.
5. Se os valores do gráfico tiverem de ser alterados, pode reeditar o gráfico também através do menu Object > Graph > Data.
6. Depois de o gráfico estar criado, se quiser dar cores aos elementos individualmente, pode seleccioná-los com a seta branca e dar cores, através da paleta Swatches.
7. Se quiser alterar a aparência do gráfico (por exemplo retirar ou acrescentar elementos, ou ainda mudá-los de local, terá de ir ao menu Object > Ungroup. Mas isto vai fazer com que deixe de ser um gráfico editável e passe a ser apenas um desenho. Ao fazer esta operação surge uma janela a avisar isto mesmo: que o gráfico deixa de ser editável.



Dica: Se precisar de desagrupar um gráfico, pode criar uma nova layer para colocar uma cópia do gráfico editável e torne depois esta layer invisível. Deste modo, terá um gráfico editável de “reserva” se forem precisas alterações. Será especialmente útil no caso de um gráfico complexo, com muitos dados.

8. Depois de desagrupar o gráfico, pode trabalhar em termos de aspecto, disposição, etc, como qualquer outro desenho.
9. Se souber trabalhar em Excel ou tiver o gráfico já construído neste programa, é mais fácil fazer um Copy/Paste do gráfico já finalizado. E este pode ainda ser trabalhado no Illustrator.