



Versão portuguesa de Ângela Rodrigues em www.posgraficos.pt

Pesquisa, ordenamento e filtragem na Bridge

Michel Ninness

Neste tutorial vai aprender como pode usar os comandos de filtragem e pesquisa na Adobe Bridge CS3 para mais facilmente encontrar as imagens que pretende.

Requisitos

Para acompanhar este artigo, necessita de ter o seguinte software:

- Bridge CS3

Conhecimentos necessários:

Conhecimento geral da Adobe Bridge CS3

Pesquisa, ordenamento e filtragem

1. Na Adobe Bridge, abra qualquer pasta de imagens no seu computador.
2. Escolha o separador Filter para mostrar o painel Filter. Esta é uma nova funcionalidade na Adobe Bridge que permite mudar a visualização corrente do painel Contents para que se concentre apenas nas imagens que realmente precisa.
Pode filtrar usando classificações, tais como três e quatro estrelas, que aqui vemos, por palavras-chave, e vários outros itens.
Cada categoria apresenta um contador de quantas imagens contêm esse atributo. Para filtrar a sua visualização, basta seleccionar um dos critérios de filtragem.
3. No painel Filter, seleccione a classificação de 4 estrelas. Isto filtra automaticamente as imagens no painel Content (veja a Figura 1).

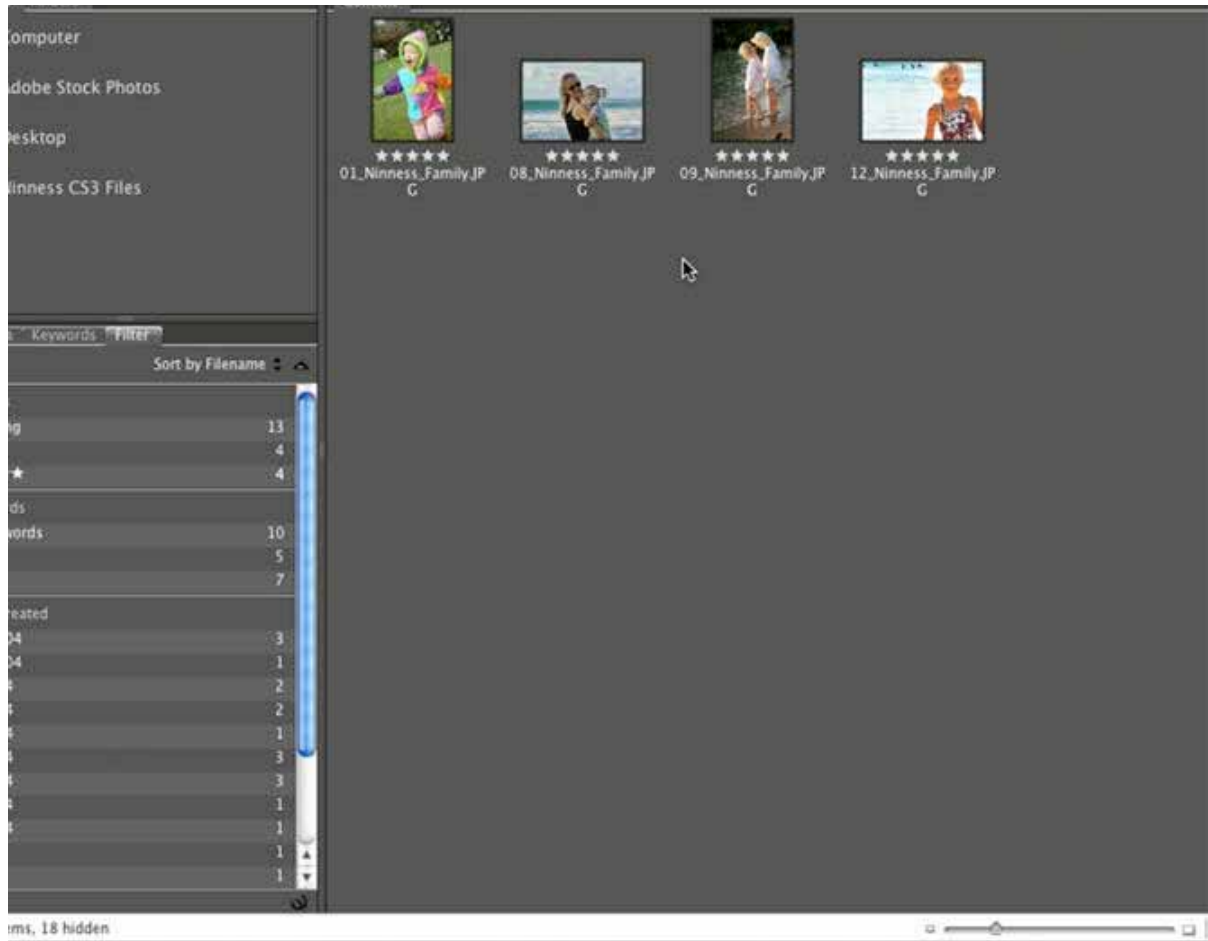


Figura 1: Os critérios de selecção do painel Filter, actualizam automaticamente a visualização no painel Contents.

4. Seleccione a classificação de 3 estrelas. Seleccionando outro filtro aumenta os critérios adicionais.
5. Para ordenar as imagens ao filtrar com múltiplos critérios, use o botão de ordem Ascendente ou Descendente, no canto superior direito do painel Filter.
6. Para remover os filtros, no painel Filter clique sobre a marca activadora para desseleccionar esse critério.
O painel Filter pode reduzir a quantidade de pesquisas que precisará para encontrar as suas imagens. Contudo, pode querer pesquisar com critérios que não sejam visíveis no painel Filter.
7. Escolha Window > Metadata para abrir o painel Metadata e seleccione qualquer imagem. Se este ficheiro foi renomeado, o seu nome original teria sido guardado e aparece no campo Preserved Filename no painel Metadata (veja a Figura 2).
Este nome original do ficheiro, além de outros metadados, não aparece no painel Filter, mas pode ser pesquisado.



Figura 2: O painel Metadata mostrando o nome do ficheiro preservado.

8. Prima Ctrl/Cmd e a letra F para abrir a caixa de diálogo Find (veja a Figura 3).

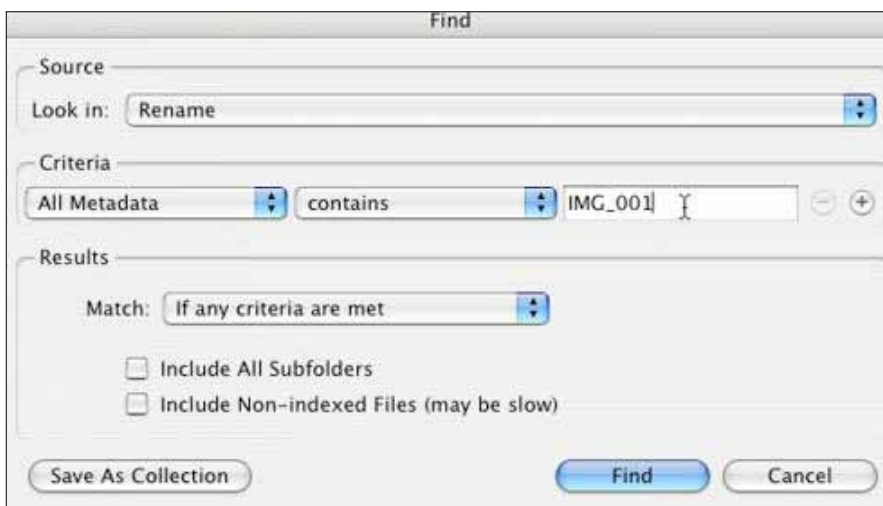


Figura 3: A caixa de diálogo Find permite pesquisar vários tipos de informação.

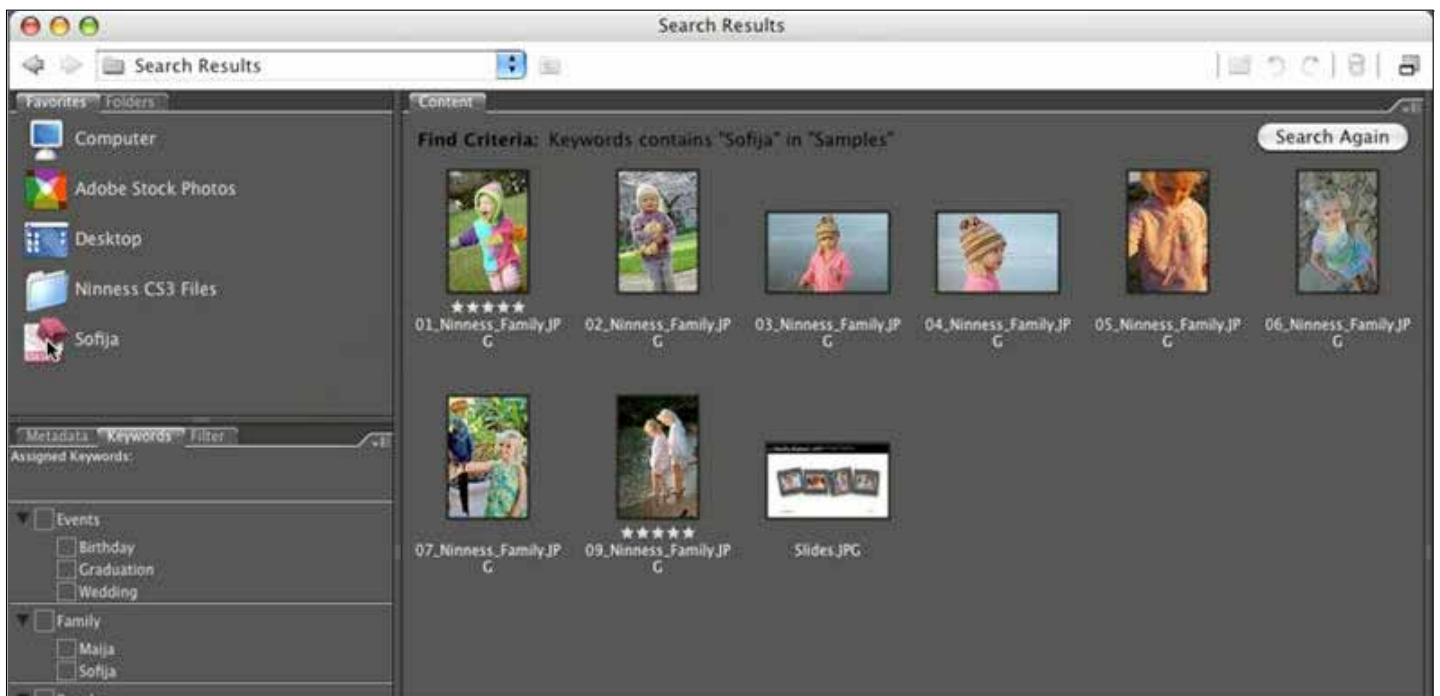
9. Escolha All Metadata do menu Criteria.
10. Escolha Contains do segundo menu e digite o nome da sua imagem na caixa de texto.
11. Faça clique em Find. Os resultados aparecem automaticamente no painel Content.
12. Faça clique sobre o botão para voltar atrás no topo da janela da Bridge para sair visualização com os resultados da pesquisa.
13. Selecciona outra imagem na sua pasta.
14. Vá ao painel Keywords. Faça clique sobre uma palavra-chave para aplicar a esta imagem. Eu vou seleccionar uma imagem da minha filha e escolher a palavra que criei no exercício anterior, Sofija. Agora, digamos que pretende encontrar todos os ficheiros com esta palavra-chave, não apenas os ficheiros nesta pasta, mas também em sub-pastas.
15. Escolha File > New Folder para criar uma nova pasta dentro da sua pasta original de imagens. Faça clique e arraste para dentro desta pasta a imagem a que aplicou a palavra-chave.
16. Agora faça clique sobre o botão que anula a visualização por hierarquia de pastas, para que possa ver todas as imagens contidas dentro na directoria principal, independentemente de estarem dentro de sub-pastas. Agora pode ver todas as imagens da pasta principal e na subpasta que acabou de criar.
17. Pressione Ctrl+F (Windows) ou Cmd+F (Mac OS) para abrir a caixa de diálogo Find.

18. Eu escolhi a pasta Samples do menu Look In.
19. Escolha Keywords do menu Criteria.
20. Escolha Contains do segundo menu e digite na caixa de texto a palavra-chave que seleccionou para a imagem no ponto 14.
21. Active a opção Include Subfolders para incluir todas as subpastas na sua pesquisa. Pode simplesmente proceder à pesquisa, mas em vez disso, pode salvar esta pesquisa como uma colecção, e assim pode ser reutilizada.

Criar uma colecção

Para poder voltar a utilizar os resultados de uma pesquisa múltimas vezes, pode salvá-la como colecção.

1. Selecciona Save as Collection e digite uma palavra para o nome da colecção.
2. Faça clique em Save. Os resultados da pesquisa aparecem automaticamente no painel Contents.
3. Faça clique sobre o botão para voltar à pasta de imagens principal.
4. Selecciona uma imagem diferente a que não tenha sido atribuída uma palavra-chave.
5. Selecciona a mesma palavra-chave que escolheu anteriormente no painel Keywords.
6. Faça clique sobre o ícone da pasta ao lado da barra de navegação para subir um nível nas pastas e encontrar a sua colecção. As colecções são guardadas como ícones na Bridge.
7. Arraste o ícone para o painel Favorites.
8. Faça-duplo clique sobre o ícone da colecção para voltar aos resultados da pesquisa. Repare que estes resultados incluem agora as duas imagens pesquisadas (veja a Figura 4).



Sugiro que explore melhor estas ferramentas. Com o comando Find, os painéis Filter e Keywords, e a possibilidade de guardar as pesquisas como colecções, nunca foi tão fácil encontrar e organizar os seus trabalhos na Bridge.

Visite ainda:

Mais informação e outros tutoriais, em [Adobe Design Center](http://adobe.designcenter.com) e também www.posgraficos.pt, estes em português.